

Elettropompe centrifughe Per idromassaggio Serie CI

Caratteristiche tecniche e limiti di utilizzo

Corpo pompa PPGF30
Girante PPOGF20
Albero motore acciaio inox AISI 420
Tenuta meccanica in silicio/silicio
Carcassa motore Alluminio L-2521
Motore asincrono a due poli TEFC
Classe isolamento F
Grado di protezione IP55
Funzionamento continuo S1
Tensioni 230V 50Hz con protezione termica o 230/400V 50Hz
Temperatura massima di esercizio 40°C
Temperatura massima liquido 40°C
Massima pressione di esercizio 3 bar
Liquido pompato: pulito, libero da corpi solidi o sostanze abrasive,
non aggressivo, non viscoso e chimicamente neutro.



CI 15A e CI 20A



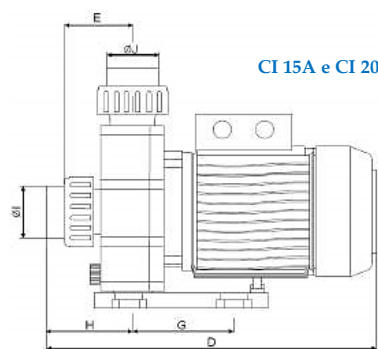
CI 30A

Applicazioni

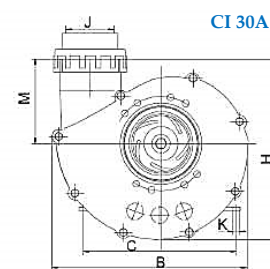
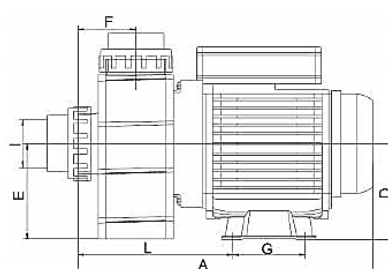
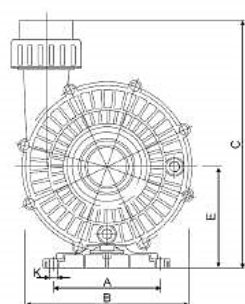
Elettropompe per il ricircolo dell'acqua in spa, minipiscine ed idromassaggio in piscina.

Codice	Modello	Potenza		Vtaggio	Assorbimento	Caratteristiche idrauliche a 2850 giri/min.									
		kW	hp			V	A	m ³ /h	0	3	6	9	12	15	18
						lt/min	0	50	100	150	200	250	350	450	550
1600551	CIM 15A	1,10	1,50	230	6,6	H(mt)	17,5	17	16,5	15,5	15	14	-	-	-
1600552	CIM 20A	1,50	2,00	230	8,7		20	19,5	19	18,5	17,5	16,5	14	-	-
1600553	CIM 30A	2,20	3,00	230	15		15	14,9	14,8	14,5	14	13,5	12,5	11	9
1600554	CIT 30A	2,20	3,00	230/400	4,9		15	14,9	14,8	14,5	14	13,5	12,5	11	9

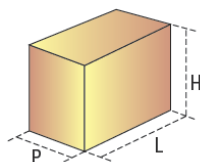
Dimensioni



CI 15A e CI 20A



CI 30A



Modello	A	B	C	D	E	F	G	H	I	ØI	ØJ	K	Imballo			Peso
													P	L	H	
CI 15A	124	186	277	380	111	78	120	98	/	/	50	4-Ø9	23	40	29,5	11
CI 20A	124	186	277	380	111	78	120	98	/	/	50	4-Ø9	23	40	29,5	11
CI 30A	390	256	124/140	145	128	75	125	226	175	63	63	4-Ø8	29,5	48	32,5	11